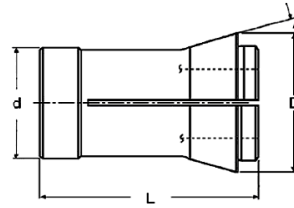


ESZTERGA PATRONOK DIN 6343 szerinti alak



Típus	d	D	L	A	kör	hatszög	négyszög
101 E	8	12	42	16°	1,5-6	-	-
109 E	10	16	47	20°	1,5-7	4-6	4-5
110 E	10	16	43	15°	1,5-7	-	-
010.019	12	17	27	20°	2,5-10	-	-
010.027	12	18	64	16°	2-10	4-8	4-7
116 E	13	19	64	16°	3-10	4-8	4-7
117 E	14	18	46	13°	1,5-10	4-8	4-7
14 F	14	21	40,5	15°	3-12	-	-
120 E	15	21	64	16°	1,5-12	4-10	4-9
121 E	15	22	47	20°	2-10	4-9	4-7
123 E	16	22	55	15°	2-12	4-10	4-7
010.036	18	23	52		3-13	-	-
127 E	18	25	67	15°	3-13	4-10	4-9
136 E	20	26	54	15°	2-16	4-12	4-10
1299 E	20	27,5	60	15°	3-17	4-15	4-12
138 E	20	28	67	16°	3-16	4-12	4-10
139 E	22	28	67	13°	3-16	4-12	4-10
140 E	22	30	55	15°	2-18	3-15	6-12
1323 E	22	32	66	16°	3-18	4-15	4-12
23 F	23	31	47	15°	3-20	-	-
143 E	25	31	54	15°	3-21	6-18	7-15
144 E	25	34	65	15°	3-20	4-17	7-14
145 E	25	35	77	16°	3-20	4-17	4-14
146 E	26	32	67	13°	3-20	4-17	4-14
147 E	27	38	72,7	15°	3-23	4-19	4-16
148 E	28	38	70	15°	2-22	4-20	4-16
1446 E	30	38	65	15°	3-25	4-22	4-18
157 E	30	42	80	16°	3-25	4-22	4-18
BS 21	31,75	42,86	71,5	15°	1/8-1"	1/4-3/4	1/4-5/8
161 E	32	45	75	15°	3-26	4-22	4-18
1473 E	32	40	65	15°	3-26	4-22	4-18
162 E	35	43	70	15°	3-25	4-22	5-18
163 E	35	48	80	15°	3-30	4-26	4-22
1536 E	37	47	92	16°	4-32	6-30	6-22
010.102	38	50,3	86	15°	8-32	6-27	6-23
CP-A 162	40	56,6	100	15°	4-32	10-27	10-22
171 E	42	55	94	15°	3-36	4-32	4-25
173 E	48	60	94	15°	3-42	4-36	6-30
010.121	52	63	92	15°	6-46	9-38	9-32
010.122	52	65	94	15°	6-46	9-38	9-32
177 E	58	70	94	15°	6-52	9-45	9-36
010.130	60	72	102	15°	6-54	9-40	9-32
185 E	66	84	110	15°	5-60	10-45	20-42
010.140	80	98	115	15°	6-70	10-60	10-50
193 E	90	107	130	15°	4-80	30-70	30-57
010.147	95	117	125	15°	-80	-68	-56
010.150	115	135	140	15°	-100	-86	-80

ESZTERGA PATRONOK (SMW-Autoblok tokmányokhoz)

Nagy erejű megfogáshoz

Patronos befogó	D	L	X kör	X hatszög	X négyszög
KSZ-DZ/KSZ-AZ/KSZ-NZ 42	79,5	47	4-42	7-32	7-30
KSZ-DZ/KSZ-AZ/KSZ-NZ 65	99,5	53	5-65	10-50	8-46
KSZ-AZL-100	144,5	53	42-100	-	-

Előfúrt nyers patronok, nem edzett

Patronos befogó	Előfúrt furat átmérők	Gyűrű nyers patronhoz (kód)
KSZ-DZ/KSZ-AZ/KSZ-NZ 42	5, 15, 30	193399
KSZ-DZ/KSZ-AZ/KSZ-NZ 65	8, 20, 40	193400

Patron cserélő kézi és pneumatikus működtetéssel

Patronos befogó	Kézi (kód)	Pneumatikus (kód)
KSZ-DZ/KSZ-AZ/KSZ-NZ 42	196842	192151
KSZ-DZ/KSZ-AZ/KSZ-NZ 65	196844	192153
KSZ-AZL-100	-	194744

