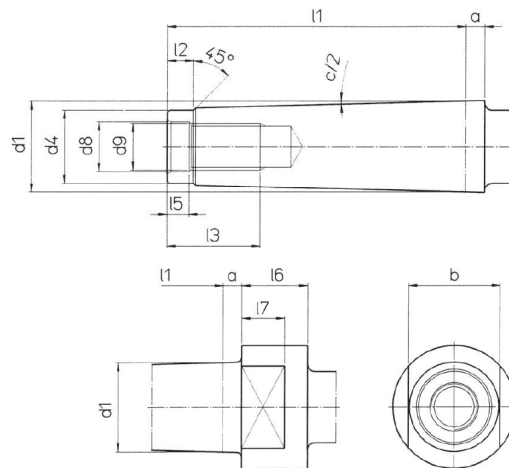


DIN 228 A és B

Méretábrázolatok

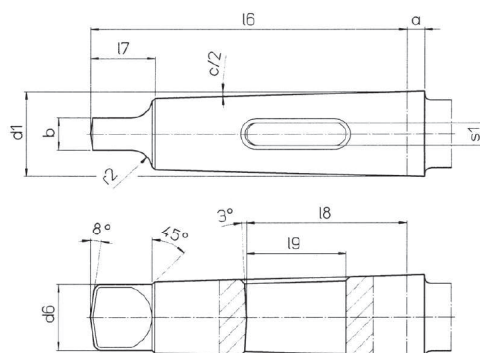
DIN 228 A Morse behúzó menetes

	MK1	MK2	MK3	MK4	MK5
d1	12,065	17,78	23,825	31,267	44,399
a	3,5	5	5	6,5	6,5
b	–	–	–	32	45
c/2	1°25'43"	1°25'25"	1°26'16"	1°29'15"	1°30'26"
d4 max.	9	14	19	25	35,7
d8	6,4	10,5	13	17	21
d9	M6	M10	M12	M16	M20
l1 max.	53,5	64	81	102,5	129,5
l2	5	5	7	9	10
l3 min.	16	24	24	32	40
l5	4	5	5,5	8,2	10
l6	–	–	–	15	18
l7	–	–	–	23	28



DIN 228 B Morse kiütő lapos

	MK1	MK2	MK3	MK4	MK5
d1	12,065	17,780	23,825	31,267	44,399
a	3,5	5	5	6,5	6,5
b	5,2	6,3	7,9	11,9	15,9
c/2	1°25'43"	1°25'25"	1°26'16"	1°29'15"	1°30'26"
d6 max.	8,7	13,5	18,5	24,5	35,7
l6	62	75	94	117,5	149,5
l7 max.	13,5	16	20	24	29
l8	–	–	–	59,5	64
l9	–	–	–	37	42
r2	5	6	7	8	10
S1	–	–	–	8,3	12,4



DIN 238 rövid kúp

Kúp	a	d1	d2~	d3~	f	l	∅/2	kúposság
B 6	3	6,35	6,5	5,85	0,5	10,0	1°25'56"	1:20=0,05
B10	3,5	10,094	10,3	9,4	1	14,5	1°25'43"	1:20,047=0,04988
B12	3,5	12,065	12,2	11,1	1	18,5	1°25'43"	1:20,047=0,04988
B16	5	15,733	16,0	14,5	1,5	24,0	1°25'50"	1:20,020=0,04995
B18	5	17,780	18,0	16,2	1,5	32,0	1°25'50"	1:20,020=0,04995
B22	5	21,793	22,0	19,8	2,0	40,5	1°26'16"	1:19,922=0,05020
B24	5	23,825	24,1	21,3	2,0	50,5	1°26'16"	1:19,922=0,05020

