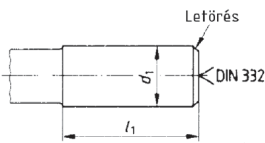


Hengeres szárú szerszám befogók

Méret táblázat DIN 1835 A (sima hengeres), B (weldon), E (whistle notch) szerint

DIN 1835 A hengeres szár

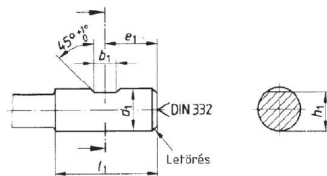


d1	l1
3	28
4	28
5	28
6	36
8	36
10	40
12	45

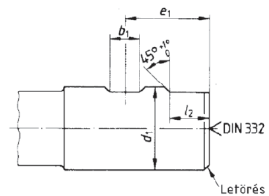
d1	l1
16	48
20	50
25	56
32	60
40	70
50	80
63	90

DIN 1835 B Weldon szár

d1 h6	b1 +0,05	e1 -1	h1 h13	l1 +2
6	4,2	18	4,8	36
8	5,5	18	6,6	36
10	7	20	8,4	40
12	8	22,5	10,4	45
16	10	24	14,2	48
20	11	25	18,2	50

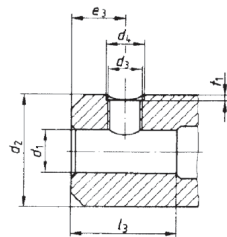


d1 h6	b1 +0,05	e1 -1	h1 h13	l1 +2	l2 +1
25	12	32	23	56	17
32	14	36	30	60	19
40	14	40	38	70	19
50	18	45	47,8	80	23
63	18	50	60,8	90	23

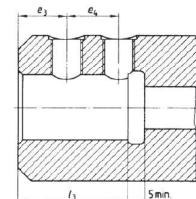


DIN 1835 B Weldon furat

d1 H5	d2 -1	d3 6H	d4 min.	e3 -1	l3 ±1	t1
6	25	M6	8	18	35	1
8	28	M8	10	18	35	1,3
10	35	M10	12	20	39	1,5
12	42	M12	14	22,5	44	1,6
16	48	M14	16	24	47	1,7
20	52	M16	18	25	49	2,1

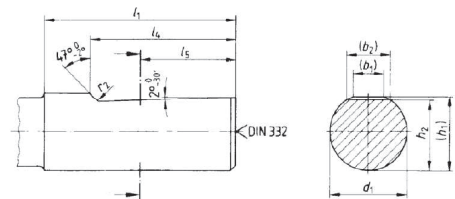


d1 H5	d2 -1	d3 6H	d4 min.	e3 -1	e4 ±0,5	l3 ±1	t1
25	65	M18x2	20	24	25	54	2,1
32	72	M20x2	22	24	28	58	2,2
40	90	M20x2	22	30	32	68	2,2
50	100	M24x2	26	35	35	78	2,5
63	125	M24x2	26	40	40	88	2,5



DIN 1835 E Whistle notch szár

d1 h6	(b1) ~	(b2)	(h1)	h2 h13	l1 +2	l4 -1	l5	r2 min
6	3,5	4,8	5,4	4,8	36	25	18	1,2
8	4,7	6,1	7,2	6,6	36	25	18	1,2
10	5,7	7,3	9,1	8,4	40	28	20	1,2
12	6,0	8,2	11,2	10,4	45	33	22,5	1,2
16	7,6	10,1	15,0	14,2	48	36	24	1,6
20	8,4	11,5	19,1	18,2	50	38	25	1,6
25	9,3	13,6	24,1	23,0	56	44	32	1,6
32	9,9	15,5	31,2	30,0	60	48	35	1,6



DIN 1835 E Whistle notch furat

d1 H5	d2 -1	d3 6H	d4 min.	d5	e7 -1	e8	l3 ±1	t1
6	25	M6	8	M5	18	-	35	1
8	28	M8	10	M6	18	-	35	1,3
10	35	M10	12	M8	20	-	39	1,5
12	42	M12	14	M10	22,5	-	44	1,6
16	48	M14	16	M12	24	-	47	1,7
20	52	M16	18	M16	25	-	49	2,1
25	65	M18x2	20	M20	24	22	54	2,1
32	72	M20x2	22	M20	24	24	58	2,2

